

Продам квартиру

Территория: Москва

Стоимость: rub 17 000 000

Адрес: Шлюзовая наб, 2а

Павелецкая

Объект: 1-я квартира

m2: общая: 38, жилая: 20, кухни: 10.

m2: комнат: 20

телефон: нет, с/у: совм.

Дом: 3 эт., этажей: 7, тип: монолит

также есть: лифт

Комментарий: Апартаменты премиум класса в центре Москвы, но при этом Вы этого не заметите. Тихий и красивый ЖК ГМ порадует своего нового жильца уютом и комфортом. Панорамное остекление, французские балконы придают изюминку комплексу. Рядом с ЖК Международный Дом музыки.

Архитектура:

Благоустройство двора ЖК ГМ проводилось по авторскому проекту от дизайнера Хайко Верхагена и включает организацию мест для занятий спортом, детских игровых площадок, зон отдыха, беговых дорожек, устройство фонтанчиков и летней сцены. В состав жилого комплекса ГМ входят два 7 - этажных особняка и один 6 - 7 - этажный апарт - отель. Архитектурная концепция этих зданий создана известным бюро David Waker Architects Ltd.

Территория дома:

Огороженная территория и круглосуточная охрана позволяет не беспокоиться о безопасности - о ней уже позаботились.

Дополнительный комфорт:

Шикарные входные группы. Прекрасный, зеленый внутренний двор. В 120 метрах находится красивая набережная. Комплекс оборудован современными инженерными коммуникациями. Система безопасности – круглосуточное видеонаблюдение, диспетчеризация, контроль доступа, видеодомофонная связь; система автоматической пожарной сигнализации; система противодымной вентиляции; центральная система кондиционирования.

Отделка:

Качественный ремонт с использованием современных материалов. Осталось только завезти мебель и можно заезжать.

Инфраструктура:

Для удобства жителей на территории комплекса располагается детский сад на 45 мест, продуктовый магазин, магазин цветов, ресторан, кондитерская, сигарная комната, медицинский центр со стоматологией, студия йоги и пилатеса, спа-салон, различные клубы досуга, отделение банка. В радиусе одного километра находятся крупнейшие бизнес - центры.

Планировка:

В апартаментах студийная планировка, разделенная на зоны: кухню - гостиную и спальню. Просторный совмещенный санузел.

Транспортная доступность:

Выезд на Садовое кольцо в 500 метрах. В 5 минутах ходьба метро Павелецкая.

9#

Контакт: агент

телефон: (зарегистрируйтесь и войдите, чтобы увидеть), смотреть на сайте:

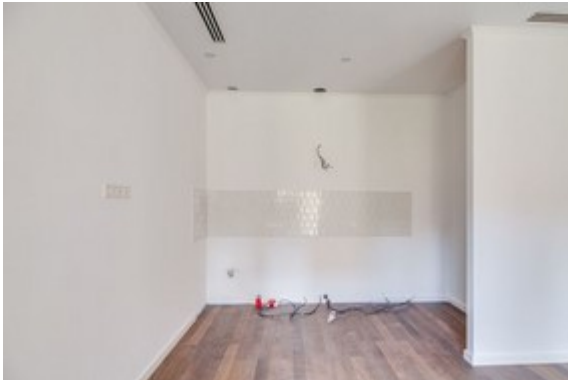
<https://moscow.nndv.ru/kvartiry/prodam/odnokomnatnuii/2378613.html>

email (скрыт), отправить письмо через сайт:

<https://moscow.nndv.ru/kvartiry/prodam/odnokomnatnuii/2378613?pismo=1>

Размещено: с 20.08.19 19:11:42 до 19.08.20 19:11:42

Фото:



QR код (поднесите мобильный телефон для сканирования):

